

การประเมินสิ่งแวดล้อมระดับยุทธศาสตร์ (Strategic Environmental Assessment: SEA)

โครงการศึกษาพัฒนาเมืองกึ่งเมือง
การสัมมนาในพื้นที่เมืองต้นแบบ : จังหวัดขอนแก่น ครั้งที่ 1
วันอังคารที่ 18 มิถุนายน 2562

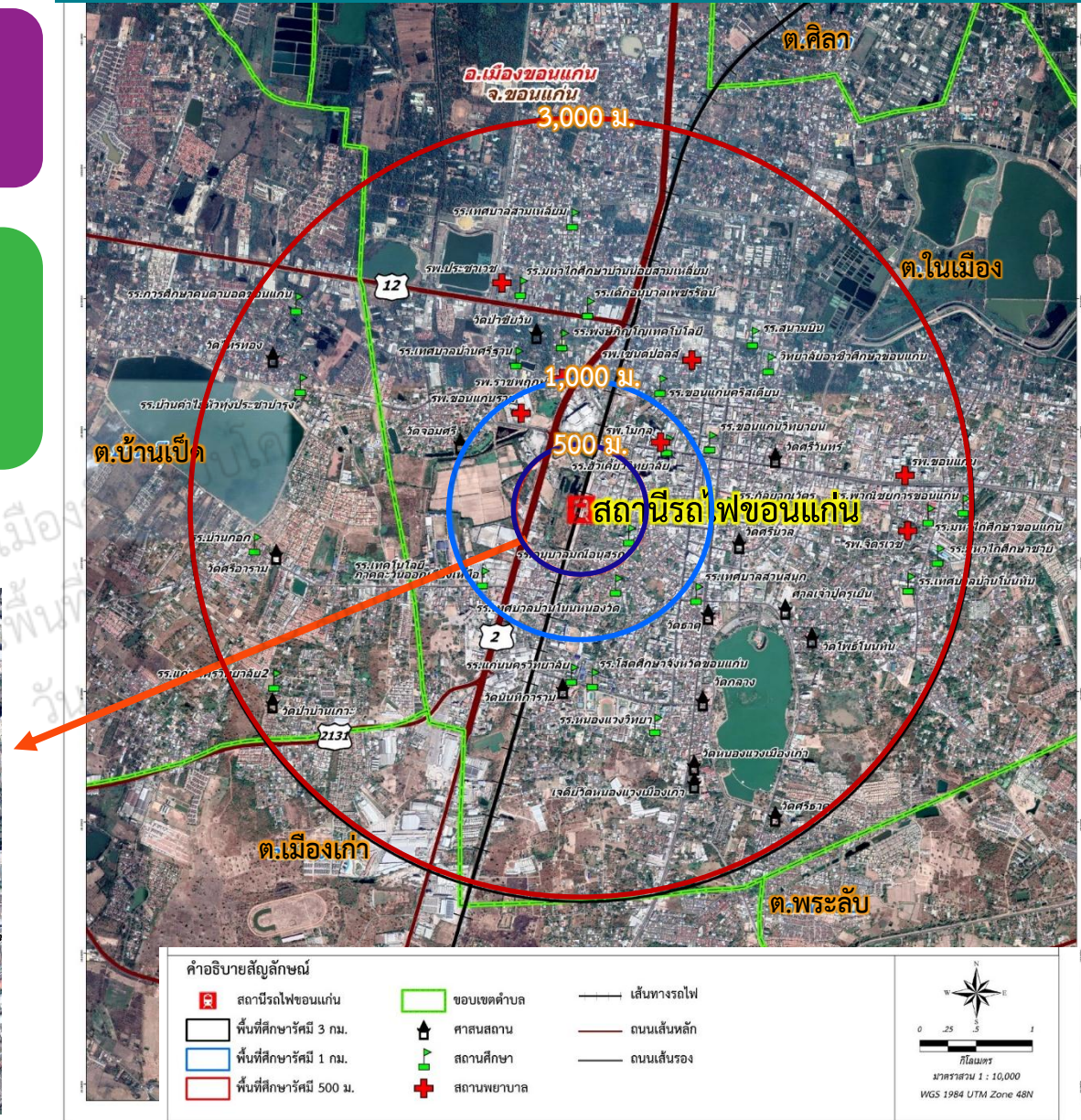
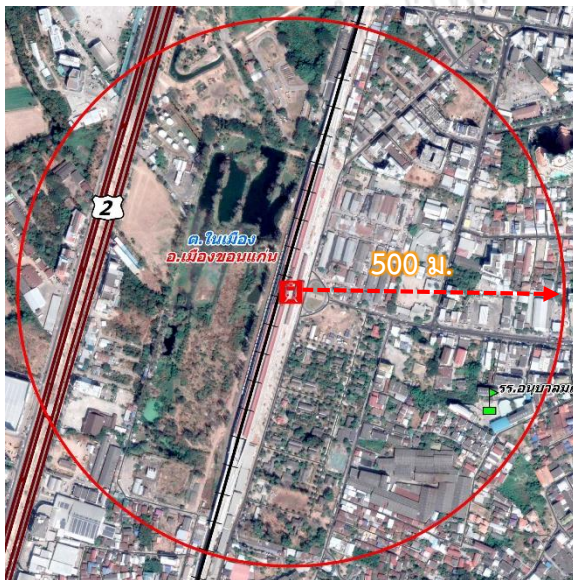


1. พื้นที่ศึกษา

พื้นที่แกนหลัก TOD รัศมี 500 เมตร จากสถานี

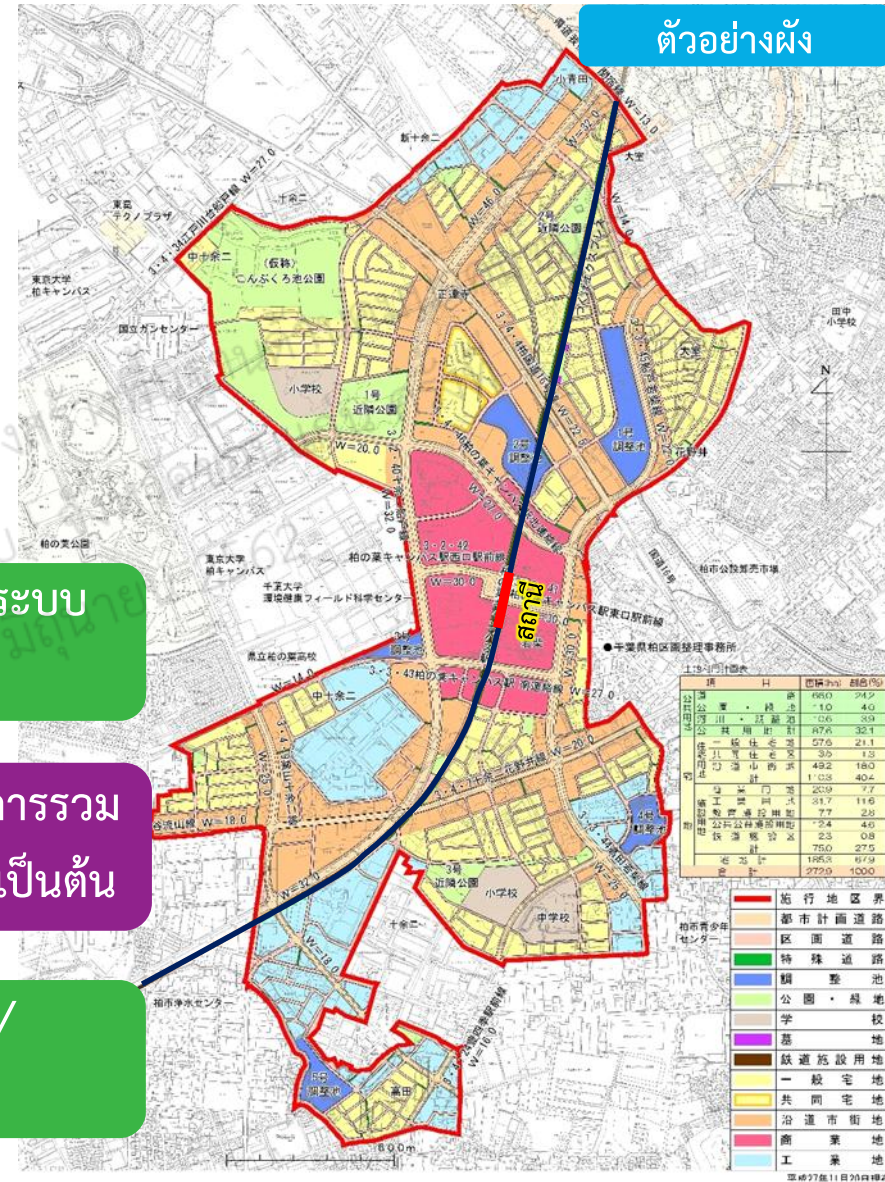
พื้นที่พิจารณาวางกรอบผัง เฉพาะ TOD ไม่เกินรัศมี 3 กิโลเมตร จากสถานี

พื้นที่แกนหลักในรัศมี 500 ม.อยู่ในพื้นที่ ต.ในเมือง อ.เมืองขอนแก่น



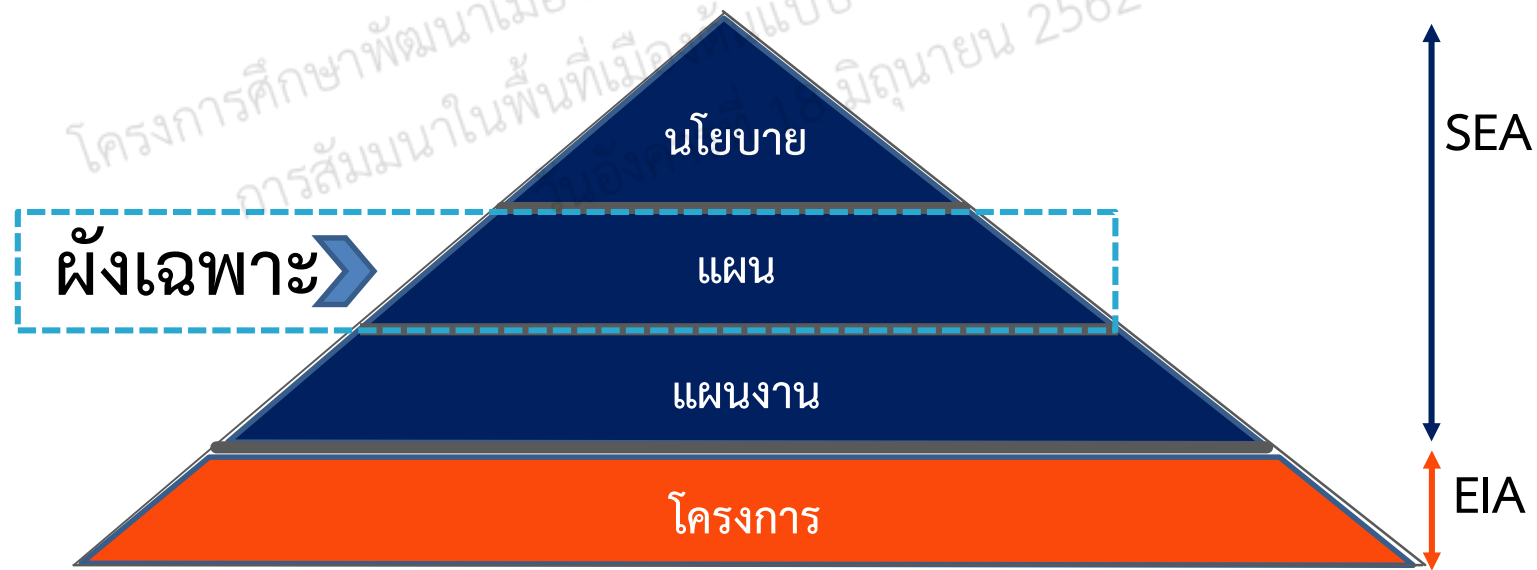
2. ผลลัพธ์ของการวางผังเฉพาะเมืองต้นแบบ TOD

- ผังการใช้ประโยชน์ที่ดินเป็นย่านต่างๆ
- ผังโครงข่ายคมนาคมขนส่งหลัก (รวมทางเท้า/ทางจักรยาน)+สาธารณูปโภคตามแนวถนน
- ผังโครงข่ายคมนาคมขนส่ง+เส้นทาง+รูปแบบการบริการ ระบบขนส่งมวลชนรอง
- ผังระบบสาธารณูปโภคที่เกี่ยวข้อง เช่น ระบบประปา ระบบบำบัดน้ำเสีย การจัดการขยะ เป็นต้น
- มาตรการเชิงบวกที่เกี่ยวข้อง เช่น อัตราส่วนพื้นที่อาคารรวมต่อพื้นที่ดิน (FAR) โบนัสและสิทธิประโยชน์ทางภาษี เป็นต้น
- แนวคิดเบื้องต้นด้านภูมิสถาปัตยกรรม/สถาปัตยกรรม/องค์ประกอบสาธารณะและอัตลักษณ์ชุมชนเมือง



กระบวนการที่เป็นระบบเพื่อใช้สนับสนุนการตัดสินใจ ในการกำหนดนโยบาย แผน หรือแผนงาน โดยคำนึงถึงปัจจัยทางด้านสิ่งแวดล้อม ร่วมกับปัจจัยทางด้านเศรษฐกิจ สังคม และปัจจัยอื่น ๆ โดยเปิดโอกาสให้ทุกภาคส่วนที่เกี่ยวข้องเข้ามามีส่วนร่วม เพื่อให้เกิดการพัฒนาที่ยั่งยืน

ที่มา: คณะทำงานจัดทำแนวทางการประเมินสิ่งแวดล้อมระดับยุทธศาสตร์, 2561



ขั้นตอนการศึกษา SEA

การกำหนดขอบเขต/
ประเด็นสำคัญ

18 มิ.ย.62
การประชุมครั้งที่ 1



การพัฒนาและนำเสนอทางเลือก

ก.ค.62
การประชุมครั้งที่ 2



การประเมินผลกระทบทางเลือก

ส.ค.62
การประชุมครั้งที่ 3

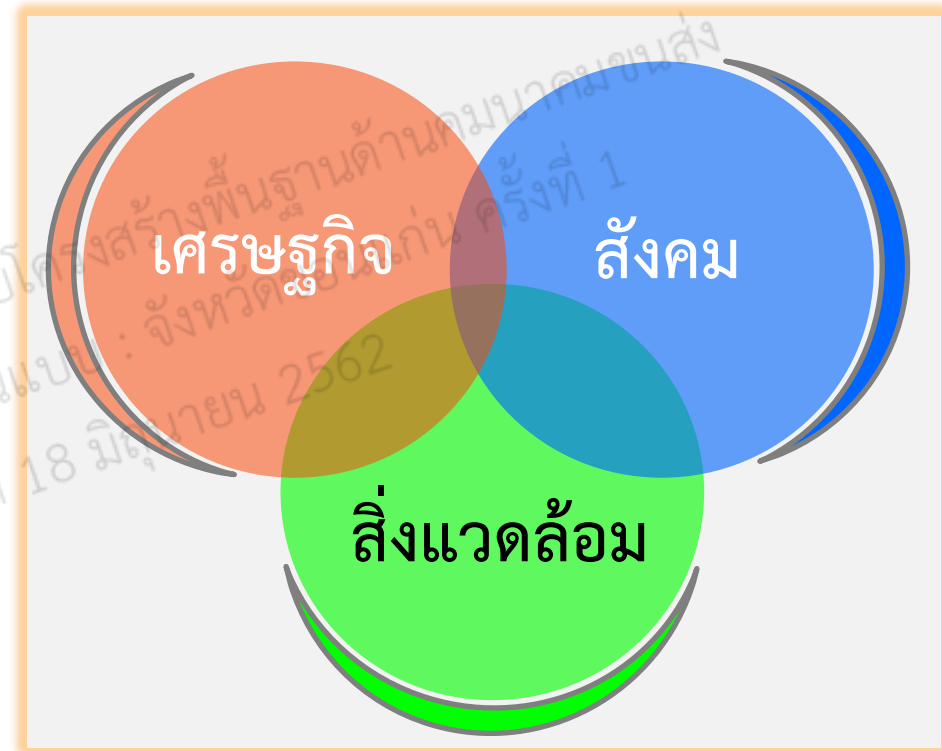


สรุปทางเลือกที่เหมาะสมและ
มาตรการลดผลกระทบ
สิ่งแวดล้อม (เชิงยุทธศาสตร์)

ก.ย.62
การประชุมครั้งที่ 4



การจัดทำรายงาน SEA



ได้ฟังเฉพะาของการพัฒนาเมืองต้นแบบ
ที่สอดคล้องกับความต้องการของท้องถิ่น
ครอบคลุมทั้งมิติสิ่งแวดล้อมเศรษฐกิจและสังคม
โดยผ่านกระบวนการมีส่วนร่วมของทุกภาคส่วน

6. ทำไมทุกภาคส่วนจึงต้องมีตัวแทนอยู่ร่วม กระบวนการ SEA ในช่วงบ่าย

เพื่อมา **ร่วมกันกำหนด** รูปแบบการ
พัฒนาพื้นที่ให้เข้าไปตามความต้องการ
ของชุมชนอย่างแท้จริง

โครงการศึกษาพัฒนาเมืองกับระบบโครงสร้างพื้นฐานด้านคมนาคมขนส่ง
การสัมมนาในพื้นที่เมืองต้นแบบ: จังหวัดขอนแก่น ครั้งที่ 1
วันอังคารที่ 18 มิถุนายน 2562

ขอขอบคุณ



การประชุมเชิงปฏิบัติการ

โครงการศึกษาพัฒนาเมืองกับระบบโครงข่ายขนส่งมวลชนด้านคมนาคมขนส่ง
การสัมมนาในพื้นที่เมืองต้นแบบ : จังหวัดขอนแก่น ครั้งที่ 1
วันอังคารที่ 18 มิถุนายน 2562



การกำหนดขอบเขต/ประเด็นสำคัญของท้องถิ่น เพื่อประกอบการศึกษา SEA

กลุ่มเป้าหมาย (กลุ่มละ 10-15 คน)

- 1) ประชาชนและเจ้าของที่ดินในพื้นที่ศึกษาภายในระยะ 500 เมตร ถึง 3 กิโลเมตร
- 2) ผู้ประกอบการพัฒนาพื้นที่ บริษัทพัฒนาเมือง หอการค้าจังหวัด โรงแรม
- 3) ผู้ประกอบการขนส่ง บริษัทขนส่ง กลุ่มบริการรถสองแถว กลุ่มมอเตอร์ไซค์รับจ้าง
- 4) หน่วยงานภาครัฐที่เกี่ยวข้องกับการพัฒนาเมือง/ระบบสาธารณูปโภคและสาธารณูปการ
- 5) หน่วยงานภาครัฐที่เกี่ยวกับสิ่งแวดล้อม/ประมง/ป่าไม้



วัตถุประสงค์

- 1) เพื่อกำหนดขอบเขตพื้นที่วางผังเฉพาะ
- 2) เพื่อระบุประเด็นผลกระทบสิ่งแวดล้อม เศรษฐกิจ สังคมที่สำคัญ จากการพัฒนา TOD
- 3) เพื่อรับฟังการระบุประเด็นสำคัญของแนวทางการพัฒนาผังเฉพาะ จากกลุ่มเป้าหมาย

2. กำหนดการประชุม

เวลา 13.00– 13.30 น.

ลงทะเบียน

เวลา 13.30– 15.30 น.

ประชุมกลุ่มย่อย

เวลา 15.30 – 15.45 น.

สรุปผลการประชุมกลุ่มย่อย

เวลา 15.45– 16.15 น.

นำเสนอผลการประชุมกลุ่มย่อย

เวลา 16.15-16.30 น.

คัดเลือกผู้แทนเป็นคณะทำงานของเมือง

เวลา 16.30 น.

จับฉลากและปิดการประชุม

3. คณะทำงานเมือง

กลุ่ม	หัวหน้ากลุ่ม	เลขากลุ่ม
1) ประชาชนและเจ้าของที่ดินในพื้นที่ศึกษาภายในระยะ 500 เมตร ถึง 3 กิโลเมตร		
2) ผู้ประกอบการพัฒนาพื้นที่ บริษัทพัฒนาเมือง หอการค้าจังหวัด โรงแรม		
3) ผู้ประกอบการขนส่ง บริษัทขนส่ง กลุ่มบริการรถสองแถว กลุ่มมอเตอร์ไซค์รับจ้าง		
4) หน่วยงานภาครัฐที่เกี่ยวข้องกับการพัฒนาเมือง/ระบบสาธารณูปโภคและสาธารณูปการ		
5) หน่วยงานภาครัฐที่เกี่ยวข้องกับสิ่งแวดล้อม/ประมง/ป่าไม้		

โครงการศึกษาพัฒนาระบบขนส่งมวลชน
การสัมมนาในพื้นที่เมืองต้นแบบ: จังหวัดขอนแก่น ครั้งที่ 1
วันอังคารที่ 18 มิถุนายน 2562

ขอขอบคุณ

